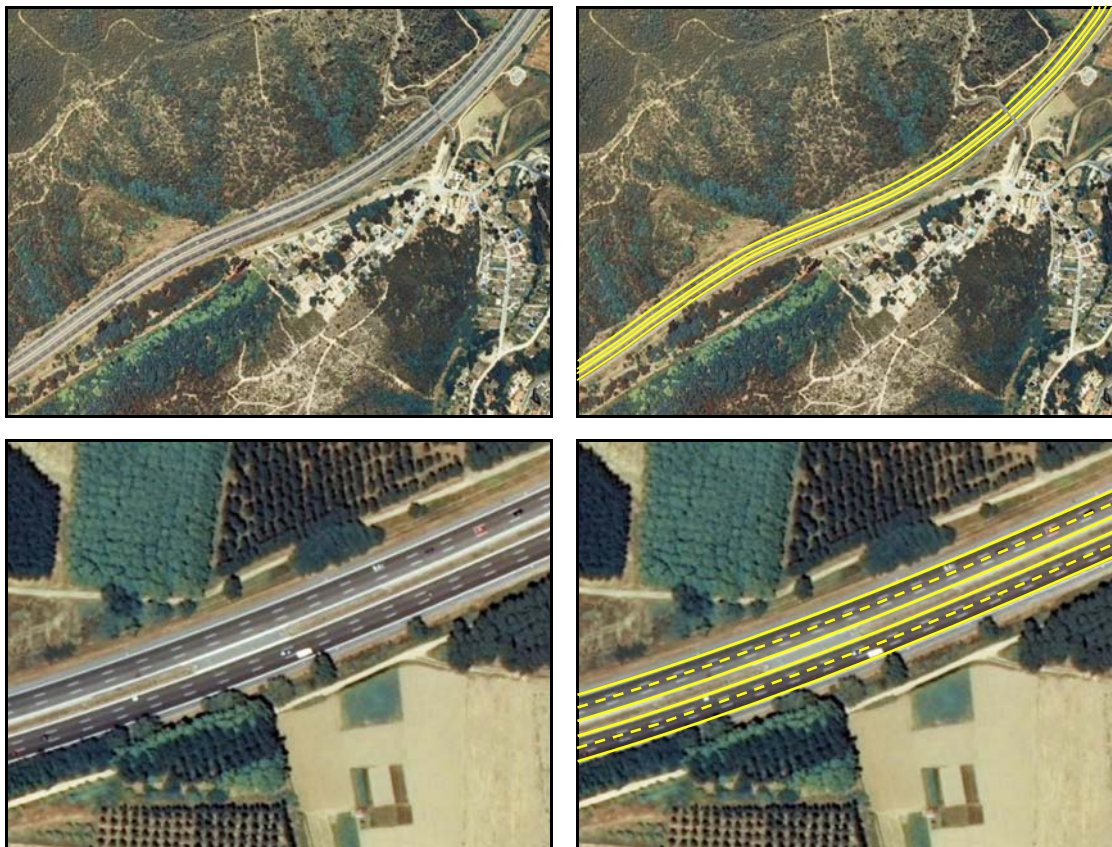


FENÓMENO N2	Carretera de calzada doble		0028
DEFINICIÓN	Vía revestida proyectada y construida fundamentalmente para la circulación de vehículos automóviles que dispone de al menos dos carriles ordinarios de circulación en ambos sentidos, salvo en puntos singulares si los hubiere.		
GEOMETRÍA	línea, polígono		
ATRIBUTOS			
		Todos los atributos del fenómeno padre, Carretera .	
TIPO_0028	Clasificación Técnica del tramo de carretera.		
• autopista	ATP	Cumple los requisitos de autopista.	
• autovía	ATV	Cumple los requisitos de autovía.	
• convencional	CON	Cumple los requisitos de carretera convencional.	
• sin clasificar	SCL	No clasificado según el atributo TIPO_0028.	
FENÓMENO PADRE			
•0027: Carretera (línea, polígono)			
CLASIFICACIÓN Y MÉTODO DE OBTENCIÓN			
Las entidades de este fenómeno se capturan según el procedimiento indicado para el fenómeno padre del que deriva, con la particularidad de que para modelizar las vías catalogadas se recogen los márgenes y el eje de cada calzada.			
El atributo TIPO_0028 tipifica las carreteras de doble calzada según sus características técnicas de acuerdo con la legislación estatal vigente. En aquellos ámbitos territoriales donde exista una normativa legal o administrativa de las carreteras que establezca una clasificación técnica específica se establecerá una correspondencia entre ésta y las clases previstas en este atributo.			
Se clasifica con el valor “/autopista” aquellos tramos destinados a la exclusiva circulación de automóviles y están específicamente señalizados como tales, reuniendo las siguientes características:			
<ul style="list-style-type: none">• no tener acceso directo las propiedades colindantes.• no cruzar a nivel ninguna otra vía de comunicación ni servidumbre de paso.• constar de distintas calzadas separadas para cada sentido de circulación, separadas entre sí, salvo en puntos singulares o con carácter temporal, por una franja de terreno no destinada a circulación o, en casos excepcionales, por otros medios.			
Se clasifica con el valor “/autovía” aquellos tramos que, no reuniendo todos los requisitos de las autopistas, tienen calzadas separadas para cada sentido de circulación y limitación de accesos a las propiedades colindantes.			
Se clasifica con el valor “/convencional” aquellos tramos que disponen de al menos dos carriles ordinarios de circulación en ambos sentidos, salvo en puntos singulares si los hubiere, y que no reúnen las característica propias de las autopistas y autovías.			
Finalmente, si no se clasifica la carretera de doble calzada según al atributo TIPO_0028, entonces éste toma el valor “/sin clasificar”.			
SELECCIÓN			
No existe un filtro de selección definido.			
NOTAS			

CONTROLES DE CALIDAD

No se aplican controles de calidad adicionales.

GRÁFICOS



Ejemplo de *Carretera de calzada doble*.

REPRESENTACIÓN Y ROTULACIÓN